

Cofinanciado por:



UNIÃO EUROPEIA
Fundo Europeu
de Desenvolvimento Regional

Désignation du projet- | EUROSTYLE 2020

Code du projet- | POCI-01-0249-FEDER-017440

POCI-03-3560-FSE-017440

Objectif principal | Renforcer la recherche, le développement technologique et l'innovation

Entité bénéficiaire | EUROSTYLE SYSTEMS PORTUGAL - INDUSTRIA DE PLASTICOS E DE BORRACHA, S.A.

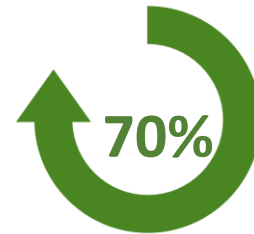
Date d'approbation | 12-08-2016

Date de début | 15-03-2016

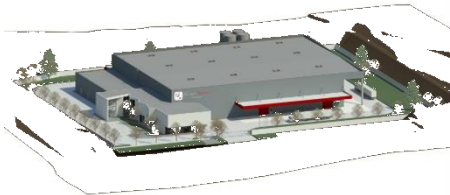
Date d'achèvement | 31-12-2018

Coût total éligible | 17.656.137,46 €

Soutien financier Union Européenne | 6.225.793,73 €



Aperçu du projet:



Le projet vise à créer un nouveau établissement pour Eurostyle Systems Portugal, une société appartenant au groupe français GMD. Au début de l'activité l'entreprise sera plus concentrée sur la production de composants pour le système intérieur (composants IP, les parties latérales, coffre et le toit), ainsi que des modules de commande d'ouverture de porte et pièce spécifique de systèmes extérieurs (finishers), pour disposer des unités de secteur automobile localisé dans la Péninsule Ibérique. Certaines de nos clients principaux de la division de plastique de la société

son Peugeot, Citroën, Opel, VW, Skoda, Bentley, Renault, Nissan, Dacia, Volvo, Smart, Audi, Samsung, TPCA, Ford, McLaren, MollerGroup, Faurecia, Yazaki, Lear, Leoni e Delphi. La société vise à renforcer sa position en tant que fabricant de composants et de pièces moulées et faire face à leurs concurrents, agissant ainsi en liaison avec les unités restantes GMD, assurant le complément parfait entre les unités plus grandes et une grande automatisation, adaptée pour les productions à grande échelle la grande série de produits avec des unités plus petites, compétitives et rentables, plus flexibles et réactives pour de petites modifications du produit, qui sont naturellement orientées vers la production en petites séries. La mise en œuvre du projet assurera la flexibilité et la productivité de l'unité de production, la réactivité de l'entreprise, une réponse efficace aux nouvelles exigences des clients et du marché, la diversification des clients, une relation directe entre fournisseurs/clients, et la spécialisation technique des ressources humaines. En 2020, année après le projet, l'entreprise compte employer 102 collaborateurs et réaliser un chiffre d'affaires d'environ 15 millions d'euros. En termes internationaux, la société préte être présent avec des clients sur les marchés Portugais, Espagnol, Français et Turc. Étant équipé de tous les instruments et capacités essentiel à sa bonne performance en tant qu'unité autonome, la société doit être capable pour tous les défis qui peuvent survenir dans ce marché exigeant et compétitif.

